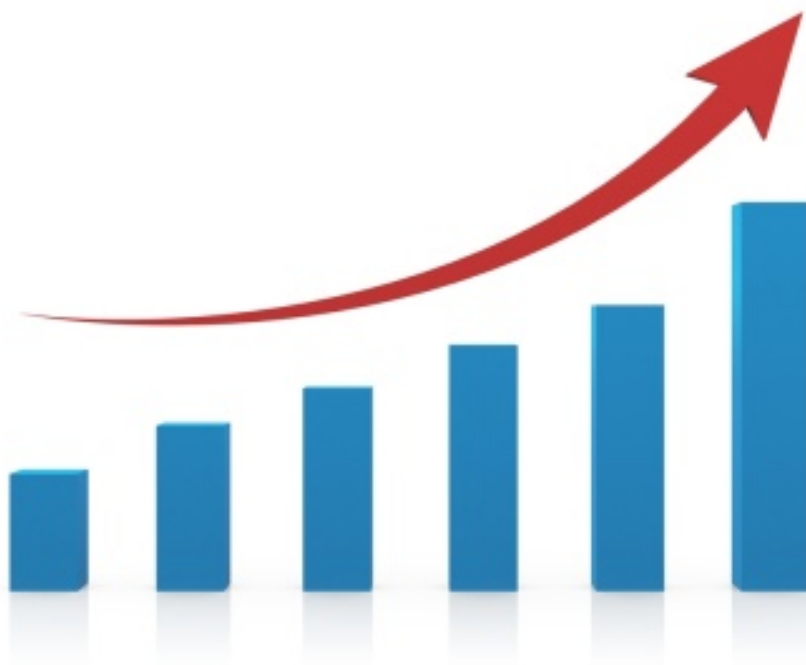


# COVID-19 IN PROVINCIA DI LECCE



REPORT del 4 giugno 2021

Aggiornamento delle ore 10.30

---

Documento a cura di Fabrizio Quarta con la collaborazione di Angela Metallo  
Elaborazione dati Carlo Indino

**Tabella 1.** Distribuzione per comune dei casi di infezione da COVID-19.

Comune	N° casi da inizio pandemia	Attualmente positivi	Attualmente positivi per 1.000 Ab.	N. Vaccini somministrati mono, 1 <sup>a</sup> dose	Vaccinati mono, 1 <sup>a</sup> dose per 100 Ab.
ALESSANO	194	3	0,5	2.575	41,0
ALEZIO	193	2	0,4	2.085	37,2
ALLISTE	142	4	0,6	2.102	31,8
ANDRANO	125	6	1,3	2.241	47,4
ARADEO	272	29	3,2	3.687	40,3
ARNESANO	167	17	4,2	1.569	39,2
BAGNOLO DEL SALENTO	46	0	0,0	721	39,7
BOTRUGNO	74	0	0,0	1.320	49,0
CALIMERA	154	3	0,4	3.162	45,8
CAMPI SALENTINA	319	7	0,7	4.176	41,1
CANNOLE	77	0	0,0	712	42,5
CAPRARICA DI LECCE	57	3	1,3	1.147	47,9
CARMIANO	519	22	1,8	4.403	36,9
CARPIGNANO SALENTINO	97	1	0,3	1.686	45,2
CASARANO	926	19	1,0	7.165	36,2
CASTRI' DI LECCE	90	0	0,0	1.217	43,1
CASTRIGNANO DEI GRECI	107	10	2,6	1.608	42,0
CASTRIGNANO DEL CAPO	135	0	0,0	2.231	42,6
CAVALLINO	507	13	1,0	5.037	39,5
COLLEPASSO	258	4	0,7	2.383	41,0
COPERTINO	674	63	2,7	9.442	39,9
CORIGLIANO D'OTRANTO	141	0	0,0	2.503	43,8
CORSANO	125	0	0,0	2.052	38,5
CURSI	122	2	0,5	1.560	38,6
CUTROFIANO	223	2	0,2	3.923	44,2
DISO	80	0	0,0	1.573	54,2
GAGLIANO DEL CAPO	122	2	0,4	1.998	39,4
GALATINA	760	24	0,9	11.287	42,7
GALATONE	540	52	3,4	6.173	40,3
GALLIPOLI	907	15	0,7	8.125	40,3
GIUGGIANELLO	24	0	0,0	531	46,0
GIURDIGNANO	26	1	0,5	725	37,2
GUAGNANO	147	9	1,6	2.252	40,4
LECCE	3.288	105	1,1	40.027	41,5
LEQUILE	215	11	1,3	3.278	37,7
LEVERANO	353	19	1,4	5.267	37,7
LIZZANELLO	467	16	1,3	4.528	37,7
MAGLIE	370	2	0,1	6.138	43,7
MARTANO	223	6	0,7	3.610	40,3
MARTIGNANO	30	4	2,5	760	46,6
MATINO	622	26	2,3	3.827	33,9
MELENDUGNO	382	19	1,9	3.637	36,4
MELISSANO	338	10	1,4	2.377	34,0
MELPIGNANO	28	0	0,0	899	40,7
MIGGIANO	128	2	0,6	1.440	42,0

Comune	N° casi da inizio pandemia	Attualmente positivi	Attualmente positivi per 1.000 Ab.	N. Vaccini somministrati mono, 1 <sup>a</sup> dose	Vaccinati mono, 1 <sup>a</sup> dose per 100 Ab.
MINERVINO DI LECCE	49	0	0,0	1.518	42,7
MONTERONI DI LECCE	448	22	1,6	5.180	37,6
MONTESANO SALENTINO	108	3	1,1	1.142	43,2
MORCIANO DI LEUCA	38	0	0,0	1.362	42,9
MURO LECCESE	93	3	0,6	2.156	44,1
NARDO'	1.053	64	2,0	12.449	39,8
NEVIANO	88	4	0,8	2.073	40,6
NOCIGLIA	44	0	0,0	1.027	46,4
NOVOLI	190	10	1,3	3.325	42,8
ORTELLE	54	0	0,0	1.121	48,4
OTRANTO	152	1	0,2	2.109	36,0
PALMARIGGI	29	0	0,0	674	47,0
PARABITA	334	7	0,8	3.466	39,1
PATU'	29	0	0,0	677	40,9
POGGIARDO	175	0	0,0	2.723	45,9
PRESICCE-ACQUARICA	322	4	0,4	3.658	37,5
RACALE	426	16	1,5	3.487	32,0
RUFFANO	351	2	0,2	3.230	33,6
SALICE SALENTINO	249	6	0,7	3.105	38,3
SALVE	89	0	0,0	1.775	39,0
SANARICA	42	5	3,4	615	41,6
SAN CESARIO DI LECCE	285	3	0,4	3.132	38,9
SAN DONATO DI LECCE	161	3	0,5	2.542	45,3
SANNICOLA	196	8	1,4	2.295	39,7
SAN PIETRO IN LAMA	130	0	0,0	1.499	42,7
SANTA CESAREA TERME	48	0	0,0	1.449	48,6
SCORRANO	307	1	0,1	2.770	40,4
SECLI'	98	20	10,8	928	49,9
SOGLIANO CAVOUR	65	0	0,0	1.821	45,7
SOLETO	165	2	0,4	2.268	42,5
SPECCHIA	136	1	0,2	1.899	40,2
SPONGANO	77	4	1,1	1.694	47,3
SQUINZANO	588	13	0,9	5.202	37,4
STERNATIA	40	5	2,3	1.074	48,4
SUPERSANO	189	1	0,2	1.520	35,4
SURANO	39	0	0,0	710	44,6
SURBO	518	24	1,6	5.531	37,0
TAURISANO	939	17	1,5	3.519	30,2
TAVIANO	440	36	3,0	4.517	38,3
TIGGIANO	90	0	0,0	1.065	37,2
TREPUZZI	380	12	0,8	5.710	39,9
TRICASE	488	2	0,1	6.925	39,9
TUGLIE	130	11	2,1	1.873	36,0
UGENTO	413	14	1,1	4.230	34,2
UGGIANO LA CHIESA	54	0	0,0	1.714	39,3
VEGLIE	348	15	1,1	4.980	36,4

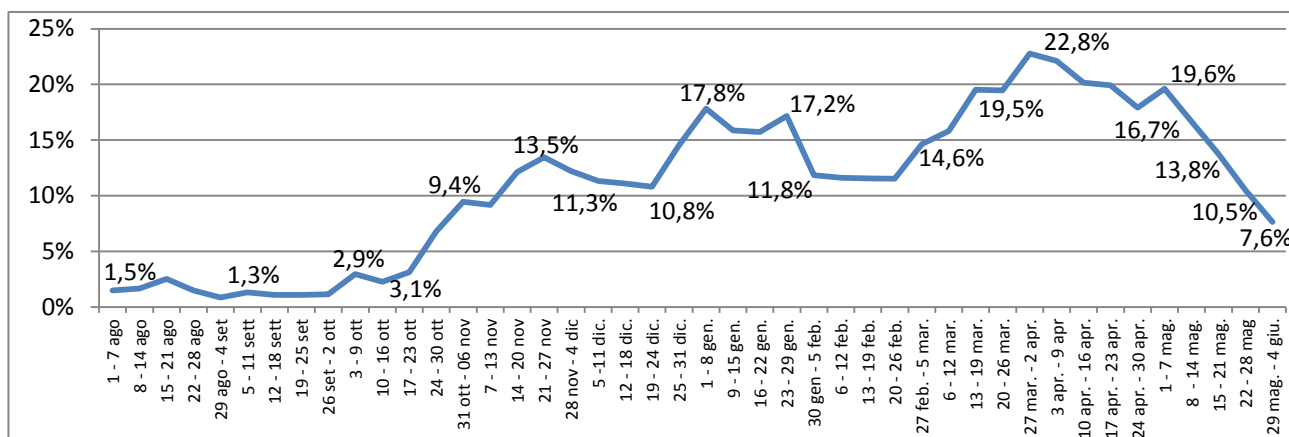
Comune	N° casi da inizio pandemia	Attualmente positivi	Attualmente positivi per 1.000 Ab.	N. Vaccini somministrati Mono, 1 <sup>a</sup> dose	Vaccinati Mono, 1 <sup>a</sup> dose per 100 Ab.
VERNOLE	241	4	0,6	2.995	43,0
ZOLLINO	39	1	0,5	844	44,3
SAN CASSIANO	68	0	0,0	969	48,6
CASTRO	80	0	0,0	1.224	52,2
PORTO CESAREO	379	18	2,9	2.044	32,5
RSA La Fontanella - Ospiti e operatori (9)	74	0	-	-	-
Temporanem. Presenti	304	16	-	-	-
<b>TOTALI</b>	<b>26.666</b>	<b>911</b>	<b>1,1</b>	<b>314.974</b>	<b>39,8</b>

Nota: il colore rosso delle celle indica un valore peggiore rispetto al dato provinciale.

**Tabella 2.** Tamponi faringei eseguiti in Provincia di Lecce.

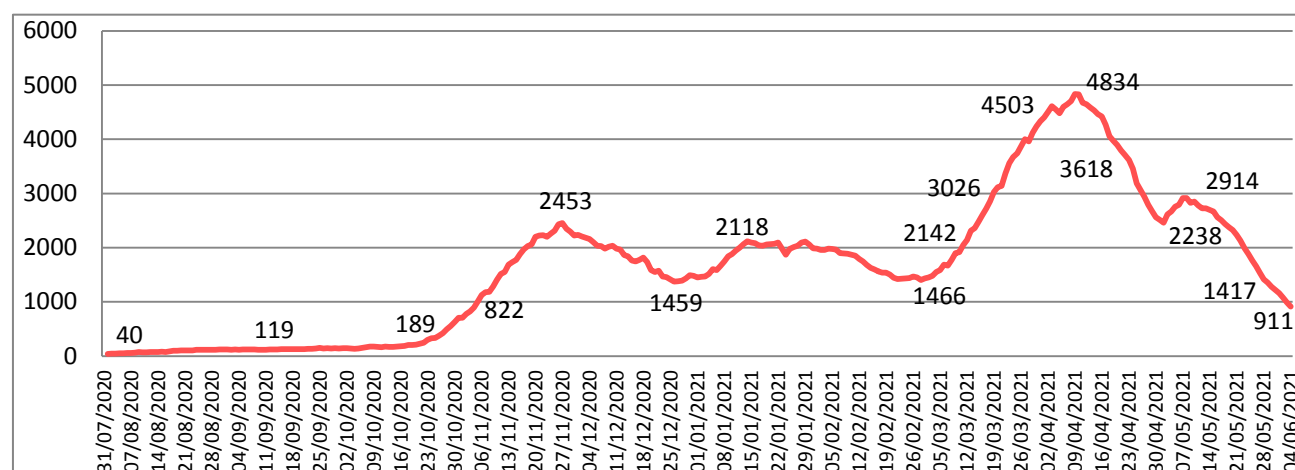
Tamponi eseguiti	N°	%
Tamponi negativi	195.298	88
Tamponi positivi	26.666	12
Tot. (comprensivo dei ripetuti)	<b>473.028</b>	-

**Figura 1.** Trend settimanale del rapporto positivi/casi testati dal 1 agosto ad oggi.

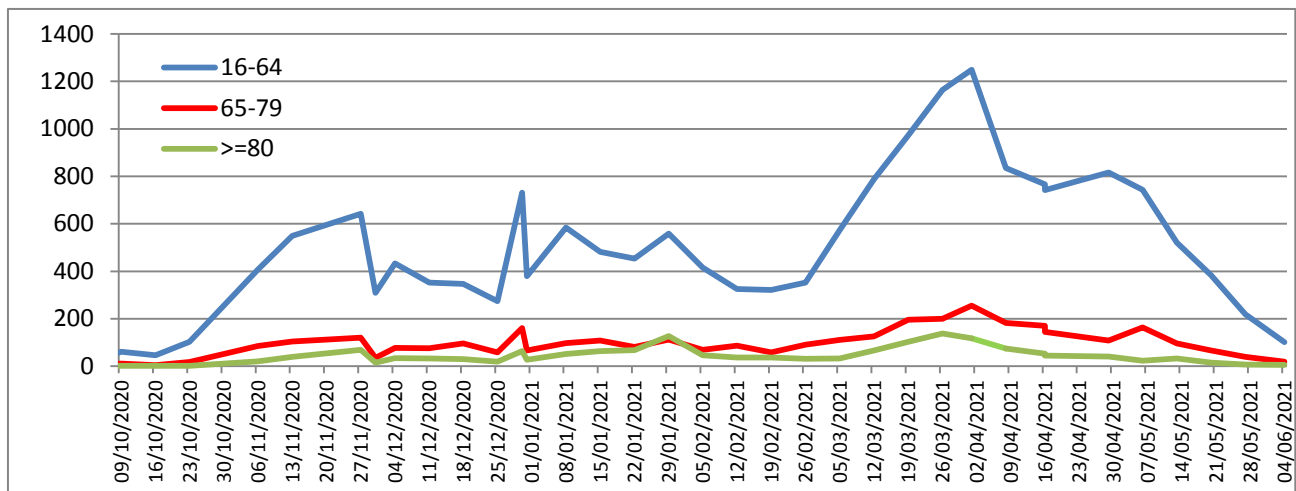


Nota: il dato dell'ultima settimana può subire variazioni in + o in - a causa del consolidamento degli archivi.

**Figura 2.** Trend settimanale dei casi "attualmente positivi" (dal 1 agosto ad oggi).



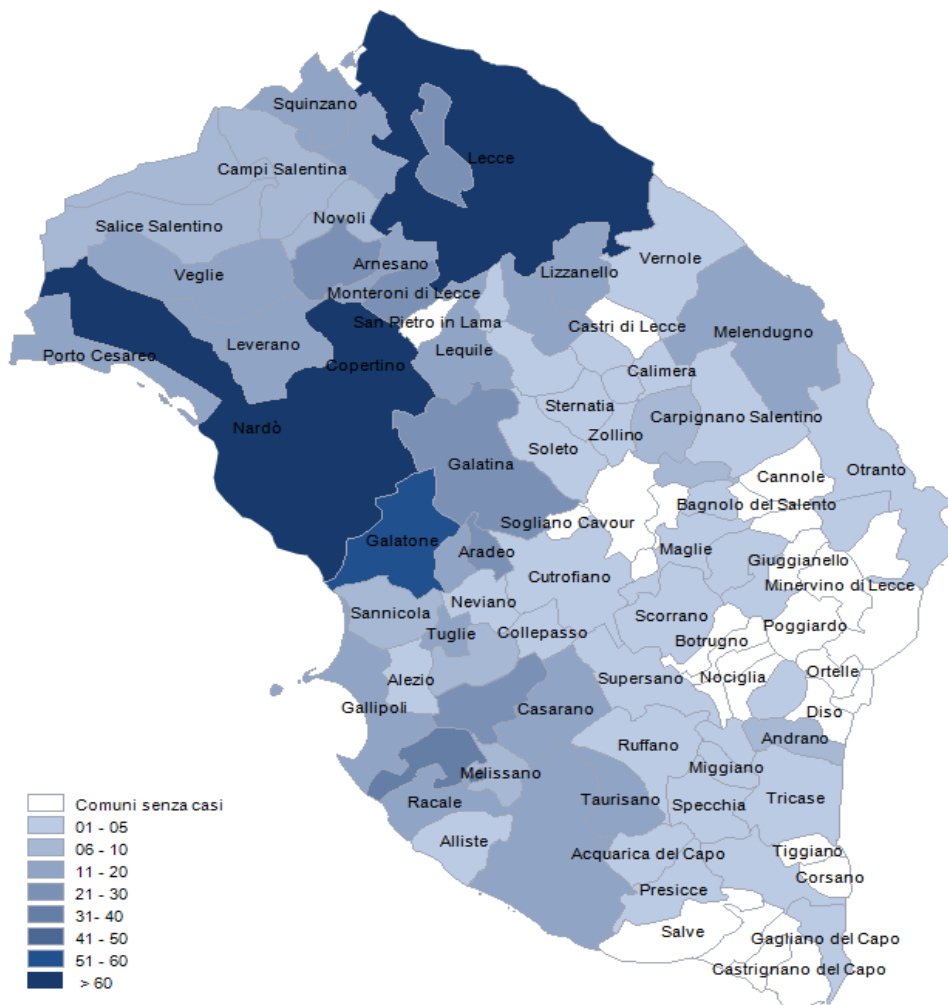
**Figura 3.** Trend settimanale dei nuovi positivi per le fasce di età.



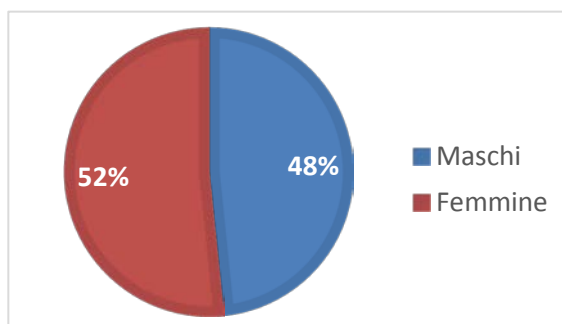
**Tabella 3.** Attualmente positivi per 1.000 Ab.e incidenza settimanale per 100.000 Ab.

Attualmente positivi per 1000 abitanti	<b>1,1</b>
Incidenza 7 giorni (28/05/ - 03/06) per 100.000 abitanti	<b>30,1</b>

**Figura 4.** Distribuzione geografica dei cittadini "attualmente positivi" a COVID-19.



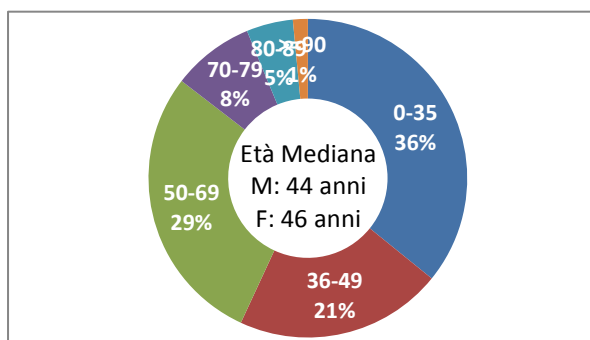
**Figura 5.** Distribuzione per sesso dei casi di infezione da COVID-19.



**Tabella 4.** Distribuzione per fasce di età e sesso dei casi di infezione da COVID-19.

Fasce Età	Maschi	Femmine	Totale	%
0-35	4.899	4.656	9.555	36
36-49	2.641	2.979	5.620	21
50-69	3.684	3.926	7.610	29
70-79	1.071	1.147	2.218	8
80-89	498	763	1.261	5
>=90	107	295	402	2
<b>Totali</b>	<b>12.900</b>	<b>13.766</b>	<b>26.666</b>	<b>100</b>

**Figura 6.** Distribuzione per fasce di età dei casi di infezione da COVID-19.



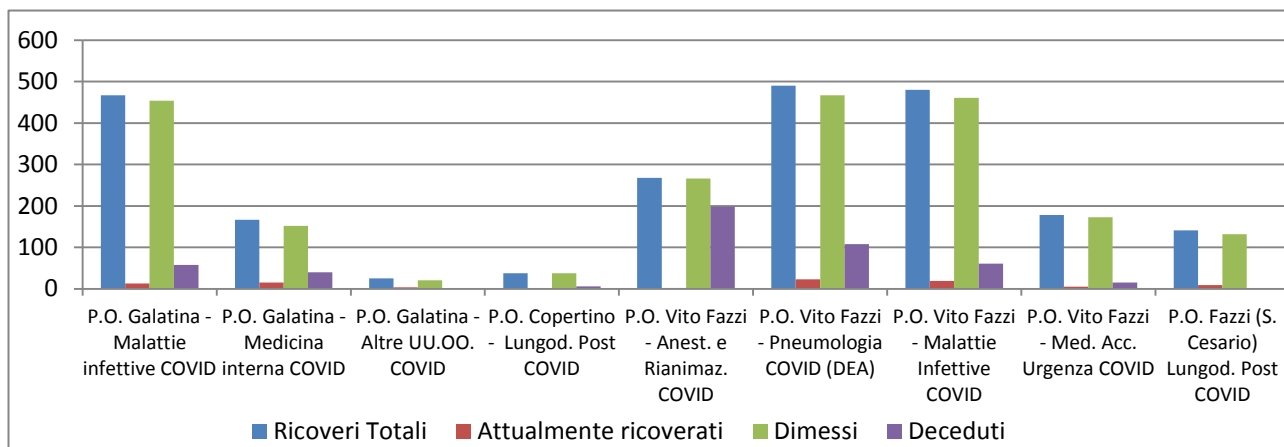
**Tabella 5.** Numero di ricoveri, degenti, dimessi e deceduti per infezione da COVID-19.

Istituto	Ricoveri Totali	Attualmente ricoverati	Dimessi	Deceduti
P.O. Galatina - Malattie infettive COVID	467	13	454	58
P.O. Galatina - Medicina interna COVID	167	15	152	40
P.O. Galatina - Altre UU.OO. COVID	25	4	21	0
P.O. Copertino - Lungod. Post COVID	38	0	38	6
P.O. Vito Fazzi - Anest. e Rianimaz. COVID	268	2	266	198
P.O. Vito Fazzi - Pneumologia COVID (DEA)	490	23	467	108
P.O. Vito Fazzi - Malattie Infettive COVID	480	19	461	61
P.O. Vito Fazzi - Med. Acc. Urgenza COVID	178	5	173	15
P.O. Fazzi (S. Cesario) Lungod. Post COVID	141	9	132	0
<b>Totali</b>	<b>2.254</b>	<b>90</b>	<b>2.164</b>	<b>486</b>

Nota: Il reparto di Pneumologia 2 COVID (DEA) del PO Fazzi è attivo dal 06/11/2020.

Il reparto Med.Acc.Urgenza COVID PO Fazzi è attivo dal 01/01/2021

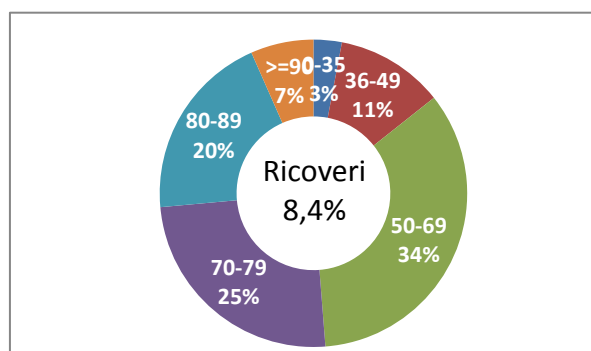
**Figura 7.** Numero di ricoveri, degenti, dimessi e deceduti per infezione da COVID-19.



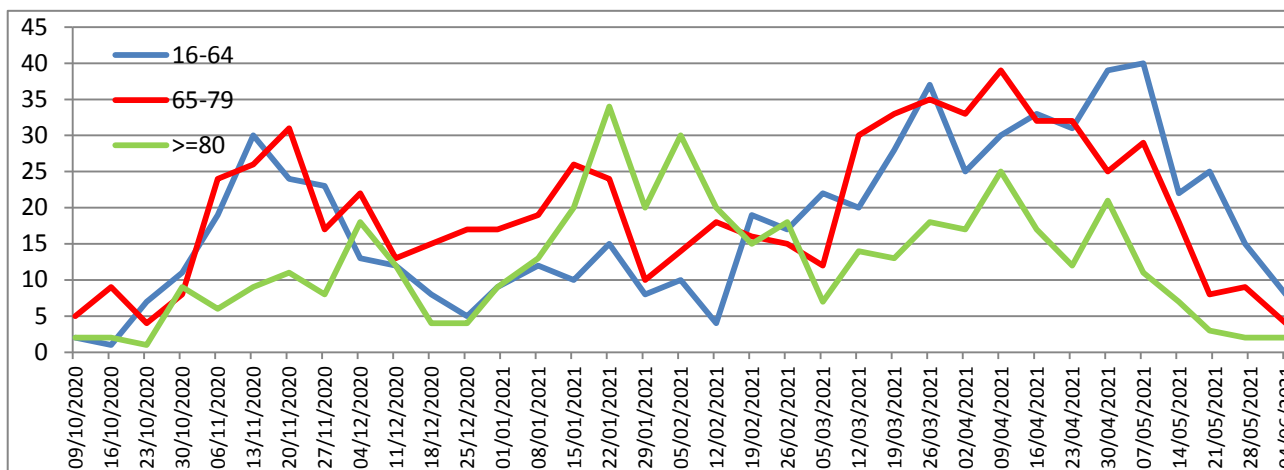
**Tabella 6.** Distribuzione per fasce di età e sesso dei ricoveri per infezione da COVID-19.

Fasce Età	Maschi	Femmine	Totale	%
0-35	41	26	67	3
36-49	140	116	256	11
50-69	492	284	776	34
70-79	309	250	559	25
80-89	220	227	447	20
>=90	65	84	149	7
<b>Totali</b>	<b>1.267</b>	<b>987</b>	<b>2.254</b>	<b>100</b>

**Figura 8.** Distribuzione per fasce di età dei ricoveri per infezione da COVID-19.



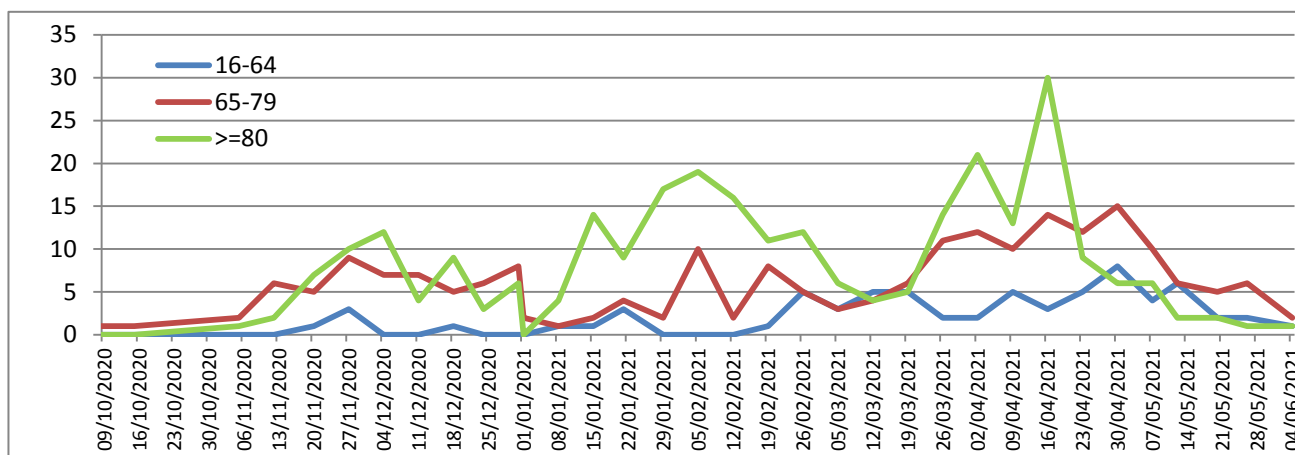
**Figura 9.** Trend settimanale dei ricoveri per le fasce di età: 65-79 e >= 80.



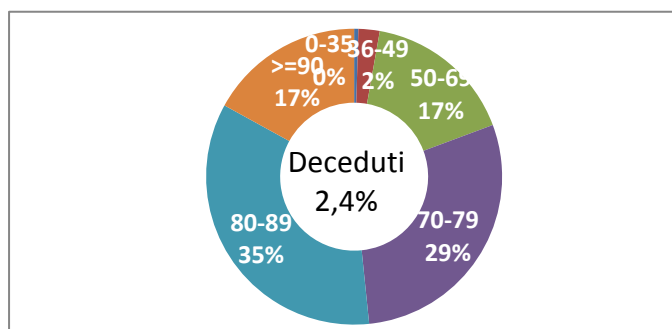
**Tabella 7.** Distribuzione per fasce di età e sesso dei deceduti per infezione da COVID-19.

Fasce Età	Maschi	Femmine	Totale	%
0-35	3	0	3	0
36-49	9	6	15	2
50-69	68	39	107	17
70-79	113	75	188	29
80-89	109	115	224	35
>=90	40	70	110	17
<b>Totali</b>	<b>342</b>	<b>305</b>	<b>647</b>	<b>100</b>

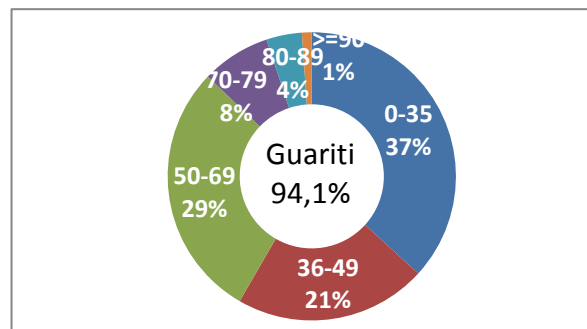
**Figura 10.** Trend settimanale dei deceduti per le fasce di età.



**Figura 11.** Distribuzione per fasce di età dei deceduti da infezione da COVID-19.



**Figura 12.** Distribuzione per fasce di età dei guariti da infezione da COVID-19.



**Tabella 8.** Distribuzione per fasce di età e sesso dei guariti da infezione da COVID-19. dati cumulativi dal 29/02/2020 ad oggi.

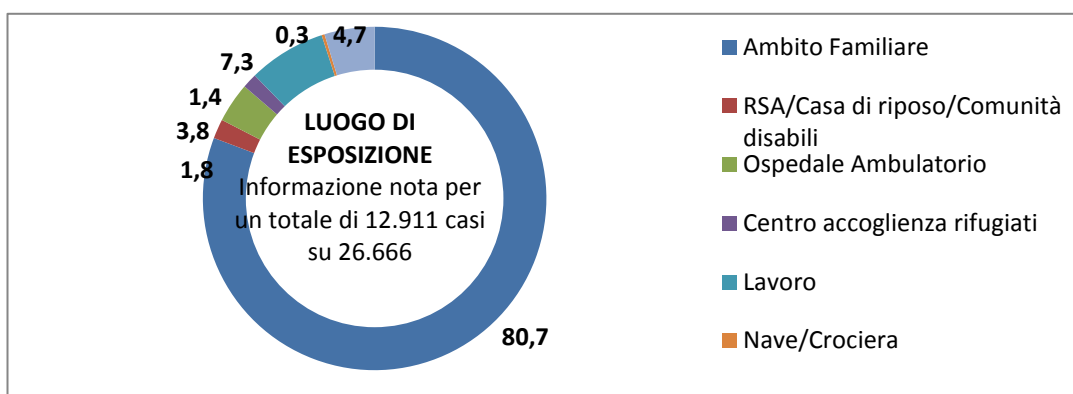
Fasce Età	Maschi	Femmine	Totale	%
0-35	4.746	4.486	9232	37
36-49	2542	2874	5416	22
50-69	3.493	3.748	7241	29
70-79	919	1022	1941	8
80-89	378	624	1002	4
>=90	63	213	276	1
<b>Totali</b>	<b>12.141</b>	<b>12.967</b>	<b>25.108</b>	<b>100</b>



**Tabella 9.** Distribuzione dei casi diagnosticati per luogo di esposizione dal 29/02/2020 (dato disponibile per 12.911 casi su 26.666).

Luogo di esposizione	N. Casi	%
Ambito Familiare	10.423	80,7
RSA/Casa di riposo/Comunità disabili	236	1,8
Ospedale Ambulatorio	485	3,8
Centro accoglienza rifugiati	180	1,4
Lavoro	942	7,3
Nave/Crociera	36	0,3
Altro	609	4,7
<b>Totale</b>	<b>12.911</b>	<b>100</b>

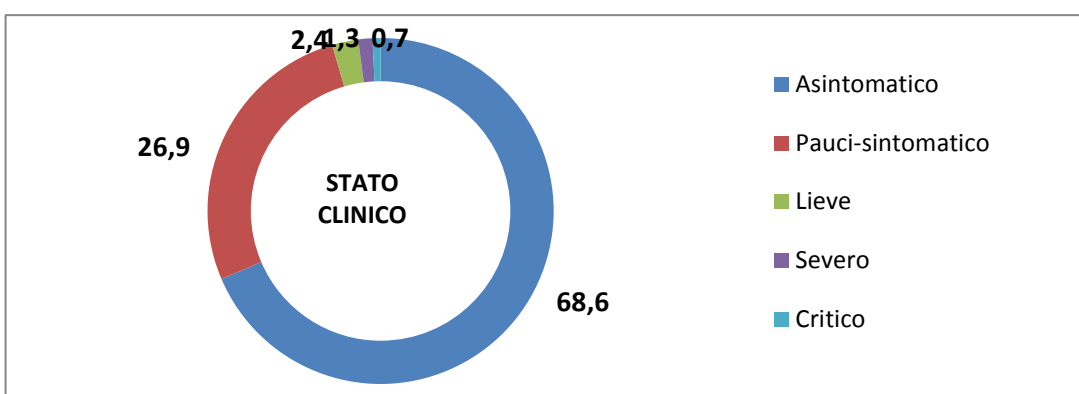
**Figura 13.** Distribuzione dei casi diagnosticati per luogo di esposizione dal 29/02/2020 (dato disponibile per 12.911 casi su 26.666).



**Tabella 10.** Distribuzione dei casi diagnosticati per stato clinico iniziale dal 29/02/2020.

Stato clinico	N. Casi	%
Asintomatico	18.284	68,6
Pauci-sintomatico	7.178	26,9
Lieve	652	2,4
Severo	353	1,3
Critico	199	0,7
<b>Totale</b>	<b>26.666</b>	<b>100</b>

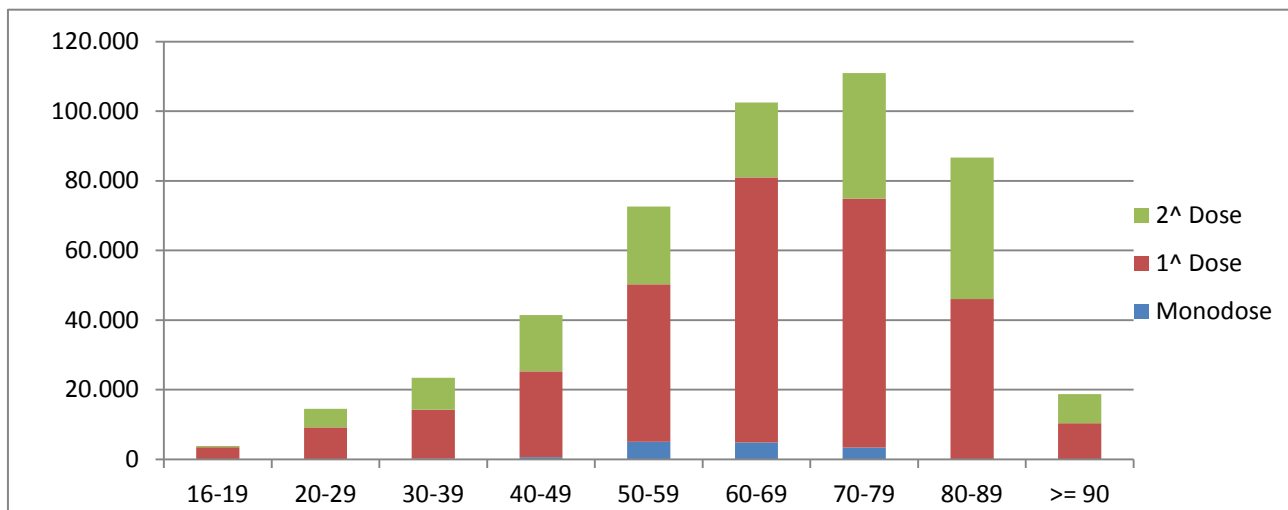
**Figura 14.** Distribuzione dei casi diagnosticati per stato clinico iniziale dal 29/02/2020.



**Tabella 11.** Campagna vaccinale anti Covid 19 - Somministrazioni totali.

Fasce Età	Monodose	1 <sup>a</sup> Dose	2 <sup>a</sup> Dose	Totale
16-19	2	3.466	371	3.839
20-29	75	9.109	5.368	14.552
30-39	170	14.104	9.168	23.442
40-49	610	24.719	16.119	41.448
50-59	5.070	45.256	22.309	72.635
60-69	4.907	76.078	21.477	102.462
70-79	3.389	71.493	36.049	110.931
80-89	24	46.065	40.592	86.681
>= 90	1	10.436	8.278	18.715
<b>Totale</b>	<b>14.248</b>	<b>300.726</b>	<b>159.731</b>	<b>474.705</b>

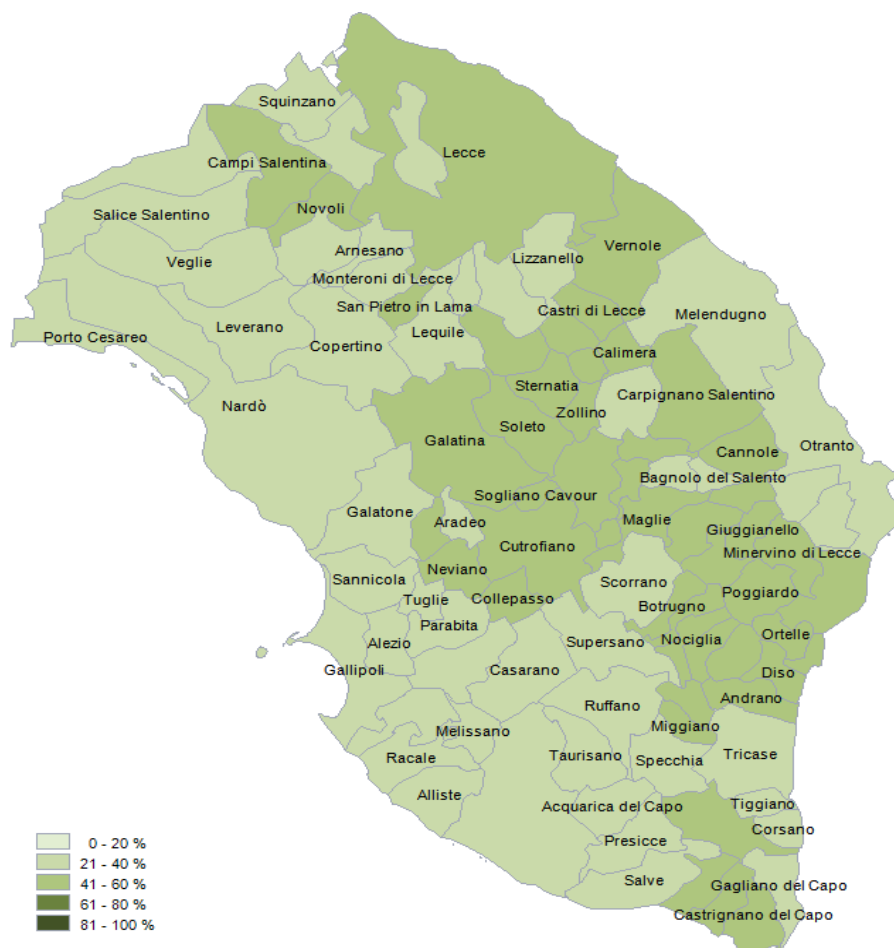
**Figura 15.** Campagna vaccinale anti Covid 19 - Somministrazioni totali.



**Tabella 12.** Campagna vaccinale anti Covid 19 - Vaccinati 1<sup>a</sup> dose per 100 abitanti.

Fasce Età	1 <sup>a</sup> Dose e Monodose	Monodose e 1 <sup>a</sup> dose/100 Ab.
16-19	3.468	11
20-29	9.184	11
30-39	14.274	16
40-49	25.329	21
50-59	50.326	39
60-69	80.985	77
70-79	74.882	84
80-89	46.089	84
>= 90	10.437	68
<b>Totale</b>	<b>314.974</b>	<b>44</b>

**Figura 17.** Distribuzione geografica dei cittadini vaccinati 1<sup>a</sup> dose.



I dati riportati sono quelli in possesso di questo ufficio nel giorno e alle ore indicati nella copertina del report. Si consideri che i dati si riferiscono alla residenza anagrafica dei cittadini ma potrebbero non coincidere con il reale domicilio. Sono considerati temporaneamente presenti i cittadini momentaneamente domiciliati in provincia di Lecce.

Si consideri inoltre che trattasi di dati molto dinamici che variano costantemente, per cui l'attribuzione ai comuni di alcune unità potrebbe risentire di queste problematiche e pertanto potrebbero risultare discordanti al momento della rilevazione con quelli forniti da altri enti o uffici.

Si consideri infine che solo per la RSA la fontanella di Soletto è stato considerato come domicilio degli utenti e degli operatori la sede della RSA.

Dall'8 gennaio 2021 il report include i dati, per comune di residenza, dei vaccinati nella campagna di vaccinazione anti COVID avviata il 27 dicembre 2020.

*Hanno contribuito alla realizzazione del report*

*Il gruppo di lavoro U.O.C. Statistica ed Epidemiologia ASL Lecce: Sig.ra Valeria Gerardi, Sig.ra Ornella Guida, Sig. Donato Rollo.*