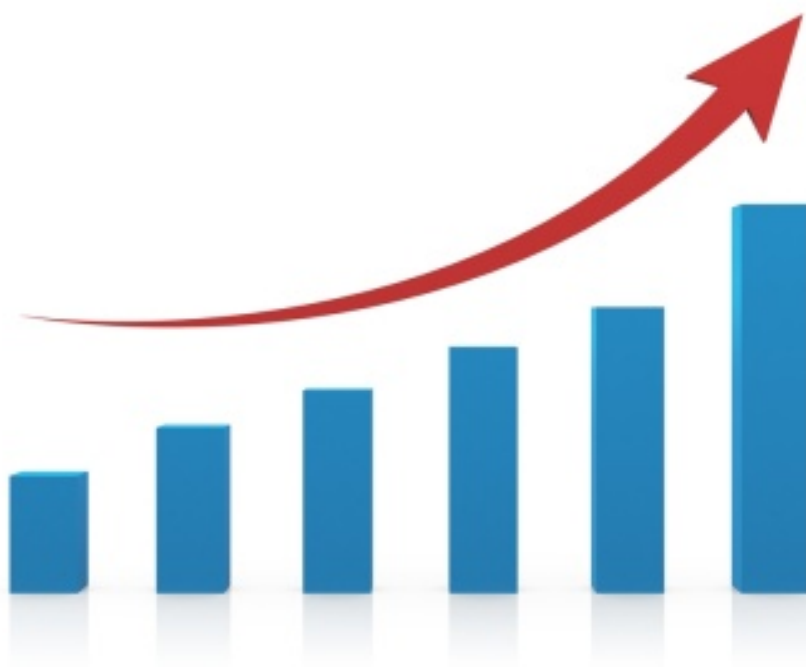


COVID-19 IN PROVINCIA DI LECCE



REPORT del 3 Settembre 2021

Aggiornamento delle ore 10.30

Documento a cura di Fabrizio Quarta con la collaborazione di Angela Metallo
Elaborazione dati Carlo Indino

Tabella 1. Distribuzione per comune dei casi di infezione da COVID-19.

Comune	N° casi da inizio pandemia	Attualmente positivi	Attualmente positivi per 1.000 Ab.	N. Vaccinati mono, 1 ^a dose	Vaccinati mono, 1 ^a dose per 100 Ab.
ALESSANO	215	8	1,3	4.466	71,1
ALEZIO	245	24	4,3	4.052	72,2
ALLISTE	160	12	1,8	4.466	67,5
ANDRANO	130	1	0,2	3.579	75,7
ARADEO	323	16	1,7	6.834	74,7
ARNESANO	184	4	1,0	2.938	73,3
BAGNOLO DEL SALENTO	56	2	1,1	1.369	75,4
BOTRUGNO	85	6	2,2	2.068	76,8
CALIMERA	176	3	0,4	5.270	76,3
CAMPI SALENTINA	361	19	1,9	7.679	75,6
CANNOLE	78	0	0,0	1.267	75,6
CAPRARICA DI LECCE	59	1	0,4	1.797	75,0
CARMIANO	574	23	1,9	8.682	72,7
CARPIGNANO SALENTINO	98	0	0,0	2.896	77,7
CASARANO	1.007	22	1,1	13.856	70,0
CASTRI' DI LECCE	101	4	1,4	2.138	75,8
CASTRIGNANO DEI GRECI	144	6	1,6	2.984	77,9
CASTRIGNANO DEL CAPO	151	2	0,4	3.878	74,1
CAVALLINO	562	18	1,4	9.300	72,9
COLLEPASSO	294	6	1,0	4.204	72,2
COPERTINO	732	33	1,4	17.829	75,4
CORIGLIANO D'OTRANTO	167	20	3,5	4.471	78,2
CORSANO	129	0	0,0	3.673	69,0
CURSI	130	2	0,5	3.063	75,9
CUTROFIANO	254	24	2,7	6.824	77,0
DISO	85	0	0,0	2.338	80,5
GAGLIANO DEL CAPO	128	2	0,4	3.507	69,1
GALATINA	859	35	1,3	19.786	74,8
GALATONE	593	20	1,3	10.895	71,1
GALLIPOLI	1.150	87	4,3	14.194	70,3
GIUGGIANELLO	24	0	0,0	903	78,2
GIURDIGNANO	29	1	0,5	1.408	72,3
GUAGNANO	184	14	2,5	4.148	74,5
LECCE	3.705	124	1,3	68.503	71,0
LEQUILE	232	9	1,0	6.077	69,8
LEVERANO	393	11	0,8	10.337	74,1
LIZZANELLO	530	6	0,5	8.671	72,3
MAGLIE	413	12	0,9	10.406	74,1
MARTANO	241	8	0,9	6.487	72,5
MARTIGNANO	33	0	0,0	1.236	75,8
MATINO	649	9	0,8	7.485	66,4
MELENDUGNO	425	14	1,4	6.757	67,6
MELISSANO	351	9	1,3	4.669	66,8
MELPIGNANO	33	2	0,9	1.665	75,4
MIGGIANO	144	8	2,3	2.578	75,2

Comune	N° casi da inizio pandemia	Attualmente positivi	Attualmente positivi per 1.000 Ab.	N. Vaccinati mono, 1 ^a dose	Vaccinati mono, 1 ^a dose per 100 Ab.
MINERVINO DI LECCE	72	6	1,7	2.586	72,7
MONTERONI DI LECCE	489	16	1,2	9.705	70,4
MONTESANO SALENTINO	115	4	1,5	1.930	72,9
MORCIANO DI LEUCA	53	0	0,0	2.341	73,7
MURO LECCESE	99	4	0,8	3.743	76,5
NARDO'	1.175	73	2,3	22.450	71,8
NEVIANO	101	5	1,0	3.957	77,4
NOCIGLIA	55	0	0,0	1.690	76,3
NOVOLI	224	13	1,7	5.916	76,1
ORTELLE	65	3	1,3	1.761	76,0
OTRANTO	183	15	2,6	3.973	67,9
PALMARIGGI	29	0	0,0	1.116	77,9
PARABITA	374	18	2,0	6.393	72,2
PATU'	37	1	0,6	1.205	72,8
POGGIARDO	207	13	2,2	4.475	75,4
PRESICCE-ACQUARICA	382	27	2,8	6.541	67,1
RACALE	464	13	1,2	7.399	68,0
RUFFANO	392	23	2,4	6.498	67,5
SALICE SALENTINO	312	14	1,7	5.937	73,3
SALVE	98	2	0,4	3.053	67,0
SANARICA	50	2	1,4	1.104	74,7
SAN CESARIO DI LECCE	301	7	0,9	5.853	72,6
SAN DONATO DI LECCE	172	5	0,9	4.187	74,6
SANNICOLA	213	2	0,3	4.006	69,3
SAN PIETRO IN LAMA	143	6	1,7	2.470	70,4
SANTA CESAREA TERME	57	6	2,0	2.247	75,3
SCORRANO	342	16	2,3	5.024	73,3
SECLI'	102	0	0,0	1.459	78,5
SOGLIANO CAVOUR	71	1	0,3	3.038	76,3
SOLETO	179	4	0,7	3.888	72,8
SPECCHIA	162	16	3,4	3.391	71,8
SPONGANO	80	3	0,8	2.684	75,0
SQUINZANO	611	9	0,6	9.655	69,5
STERNATIA	46	0	0,0	1.669	75,2
SUPERSANO	199	5	1,2	3.036	70,7
SURANO	41	2	1,3	1.182	74,2
SURBO	594	19	1,3	10.710	71,7
TAURISANO	961	4	0,3	7.697	66,0
TAVIANO	478	23	1,9	8.243	69,8
TIGGIANO	90	0	0,0	2.050	71,6
TREPUZZI	421	11	0,8	10.646	74,4
TRICASE	547	20	1,2	12.613	72,7
TUGLIE	134	1	0,2	3.655	70,3
UGENTO	448	20	1,6	8.333	67,4
UGGIANO LA CHIESA	64	2	0,5	3.154	72,3
VEGLIE	398	22	1,6	10.048	73,4

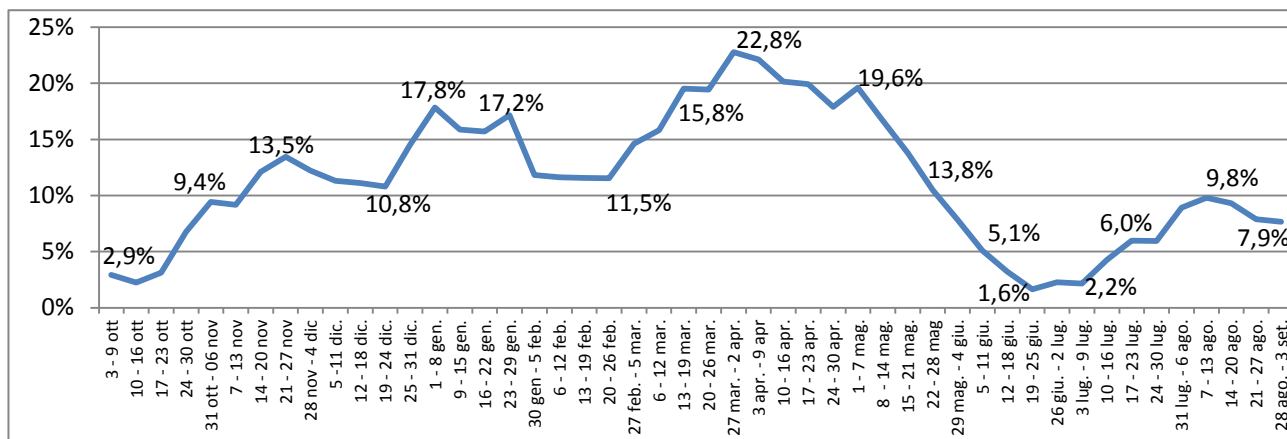
Comune	N° casi da inizio pandemia	Attualmente positivi	Attualmente positivi per 1.000 Ab.	N. Vaccinati mono, 1 ^a dose	Vaccinati Mono, 1 ^a dose per 100 Ab.
VERNOLE	263	6	0,9	5.165	74,1
ZOLLINO	41	0	0,0	1.471	77,3
SAN CASSIANO	72	1	0,5	1.533	76,9
CASTRO	87	6	2,6	1.839	78,5
PORTO CESAREO	434	31	4,9	4.079	64,8
RSA La Fontanella - Ospiti e operatori (9)	74	0	-	-	-
Temporanem. Presenti	646	147	-	-	-
TOTALI	30.063	1.274	1,4	570.431	72,1

Nota: il colore rosso delle celle indica un valore peggiore rispetto al dato provinciale.

Tabella 2. Tamponi faringei eseguiti in Provincia di Lecce.

Tamponi eseguiti	N°	%
Tamponi negativi	245.778	89
Tamponi positivi	30.063	11
Tot. (comprensivo dei ripetuti)	633.491	-

Figura 1. Trend settimanale del rapporto positivi/casi testati dal 9 ottobre 2020 ad oggi.



Nota: il dato dell'ultima settimana può subire variazioni in + o in - a causa del consolidamento degli archivi.

Figura 2. Trend settimanale dei casi "attualmente positivi" (dal 9 ottobre 2020 ad oggi).

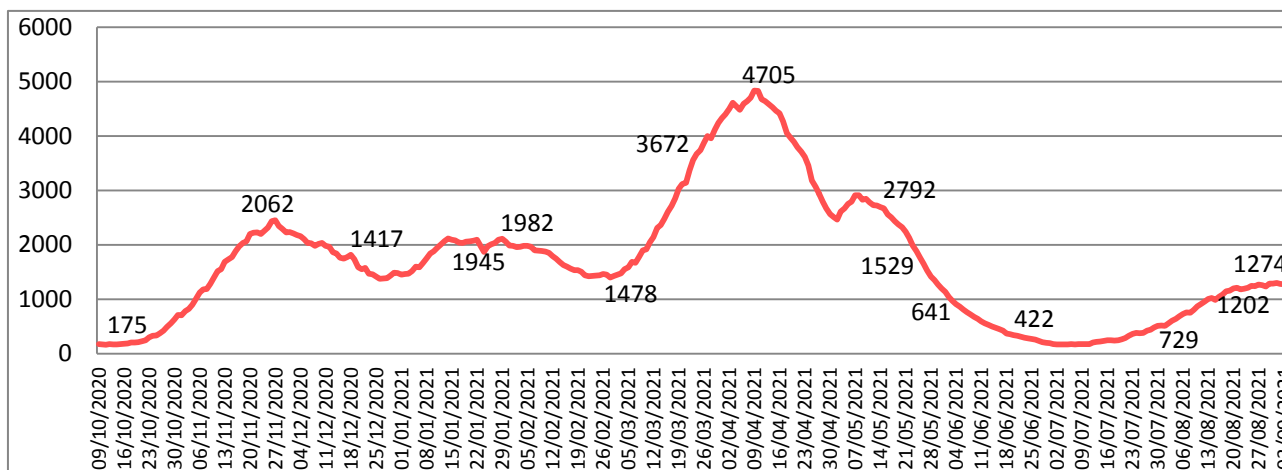


Figura 3. Trend settimanale dei nuovi positivi per le fasce di età.

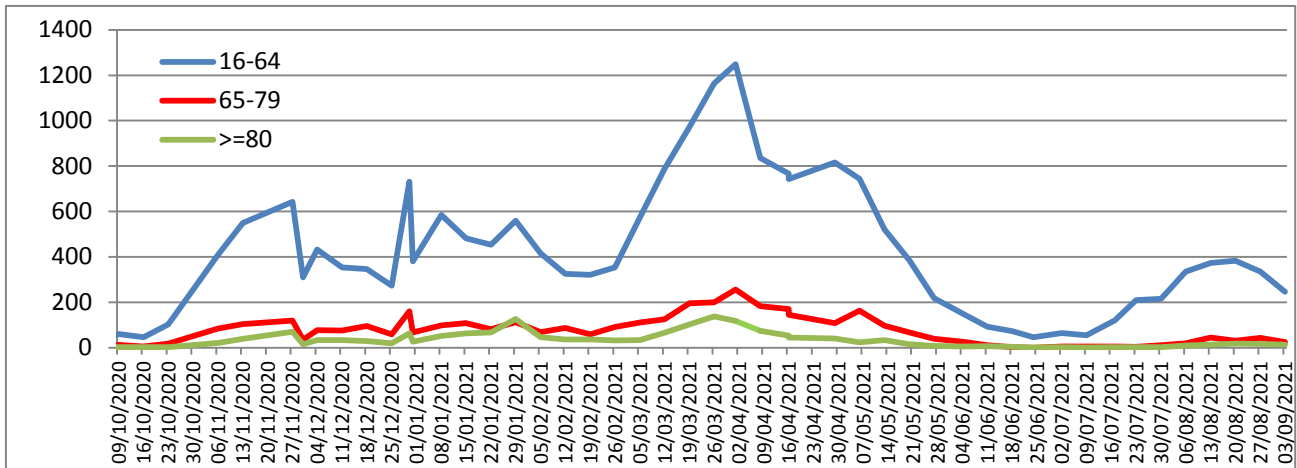


Tabella 3. Attualmente positivi per 1.000 Ab.e incidenza settimanale per 100.000 Ab.

Attualmente positivi per 1000 abitanti	1,4
Incidenza 7 giorni (27/08/ - 02/09) per 100.000 abitanti	57,3

Tabella 4. Tasso ospedalizzazione settimanale per 100.000 abitanti pop. vaccinata e non vaccinata.

Tasso di Ospedalizzazione 7 giorni (27/08/ - 02/09) per 100.000 abitanti	Ciclo completo	I ^a dose	Popolazione non vaccinata
	1,87	0	8,27

Figura 4. Distribuzione geografica dei cittadini "attualmente positivi" a COVID-19.

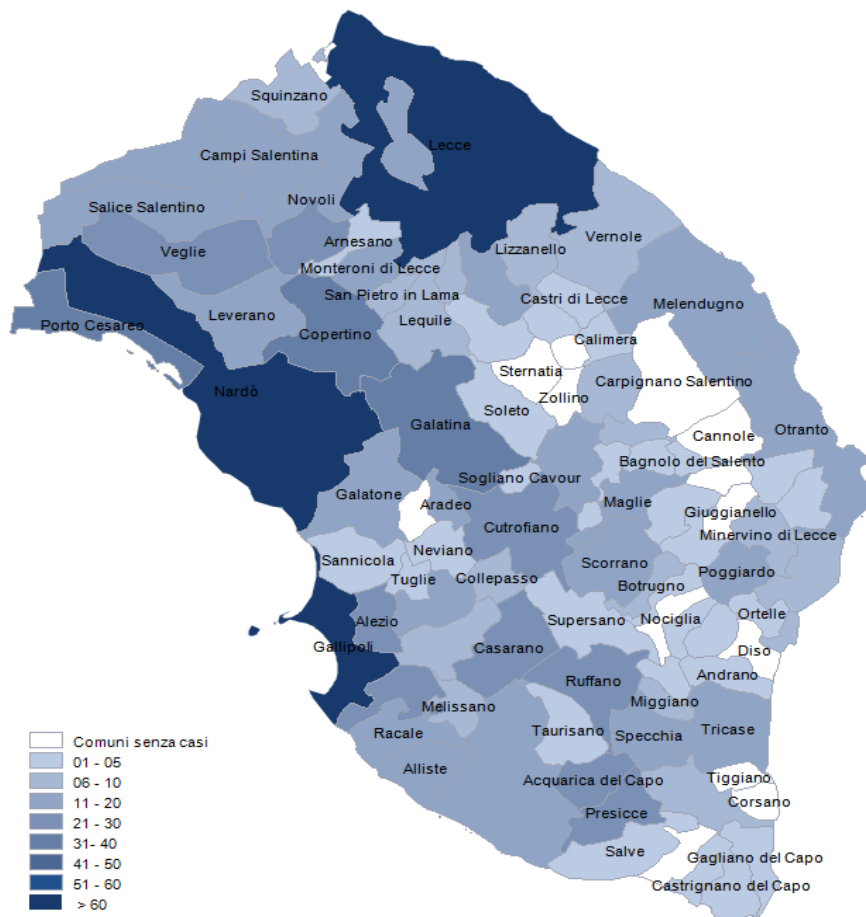


Figura 5. Distribuzione per sesso dei casi di infezione da COVID-19.

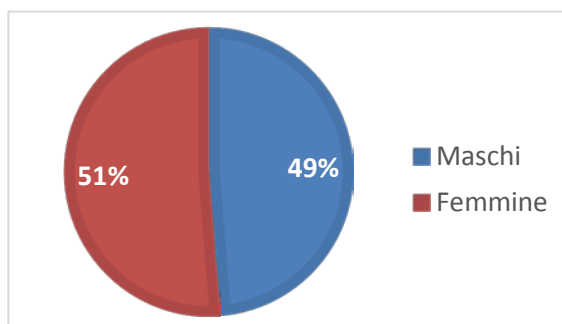


Tabella 5. Distribuzione per fasce di età e sesso dei casi di infezione da COVID-19.

Fasce Età	Maschi	Femmine	Totale	%
0-35	5.951	5.508	11.459	38
36-49	2.932	3.321	6.253	21
50-69	3.997	4.249	8.246	27
70-79	1.125	1.220	2.345	8
80-89	535	804	1.339	4
>=90	112	309	421	1
Totali	14.652	15.411	30.063	100

Figura 6. Distribuzione per fasce di età dei casi di infezione da COVID-19.

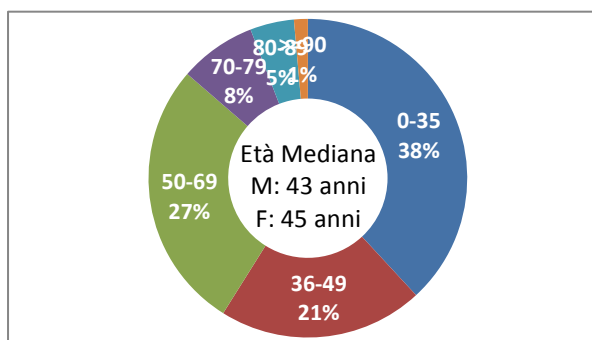


Tabella 6. Numero di ricoveri, degenti, dimessi e deceduti per infezione da COVID-19.

Istituto	Ricoveri Totali	Attualmente ricoverati	Dimessi	Deceduti
P.O. Galatina - Malattie infettive COVID	531	14	517	59
P.O. Galatina - Medicina interna COVID	173	0	173	44
P.O. Galatina - Altre UU.OO. COVID	28	0	28	0
P.O. Copertino - Lungod. Post COVID	38	0	38	6
P.O. Vito Fazzi - Anest. e Rianimaz. COVID	288	5	283	215
P.O. Vito Fazzi - Pneumologia COVID (DEA)	541	29	512	114
P.O. Vito Fazzi - Malattie Infettive COVID	548	16	532	65
P.O. Vito Fazzi - Med. Acc. Urgenza COVID	179	0	179	17
P.O. Fazzi (S. Cesario) Lungod. Post COVID	142	0	142	0
Totali	2.468	64	2.404	520

Nota: Il reparto di Pneumologia 2 COVID (DEA) del PO Fazzi è attivo dal 06/11/2020.

Il reparto Med.Acc.Urgenza COVID PO Fazzi è attivo dal 01/01/2021

Figura 7. Numero di ricoveri, degenti, dimessi e deceduti per infezione da COVID-19.

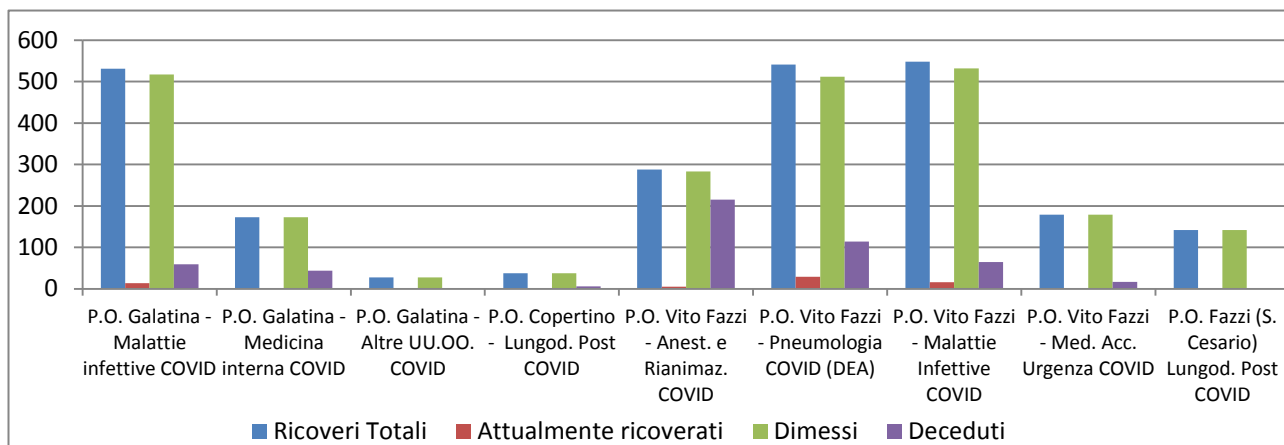


Tabella 7. Distribuzione per fasce di età e sesso dei ricoveri per infezione da COVID-19.

Fasce Età	Maschi	Femmine	Totale	%
0-35	56	42	98	4
36-49	156	139	295	12
50-69	539	307	846	34
70-79	324	264	588	24
80-89	233	243	476	19
>=90	73	92	165	7
Totali	1.381	1.087	2.468	100

Figura 8. Distribuzione per fasce di età dei ricoveri per infezione da COVID-19.

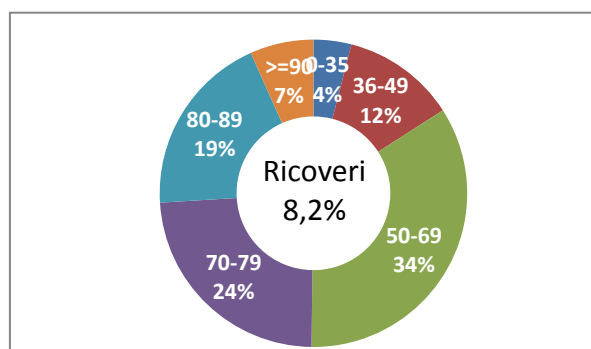


Figura 9. Trend settimanale dei ricoveri per le fasce di età.

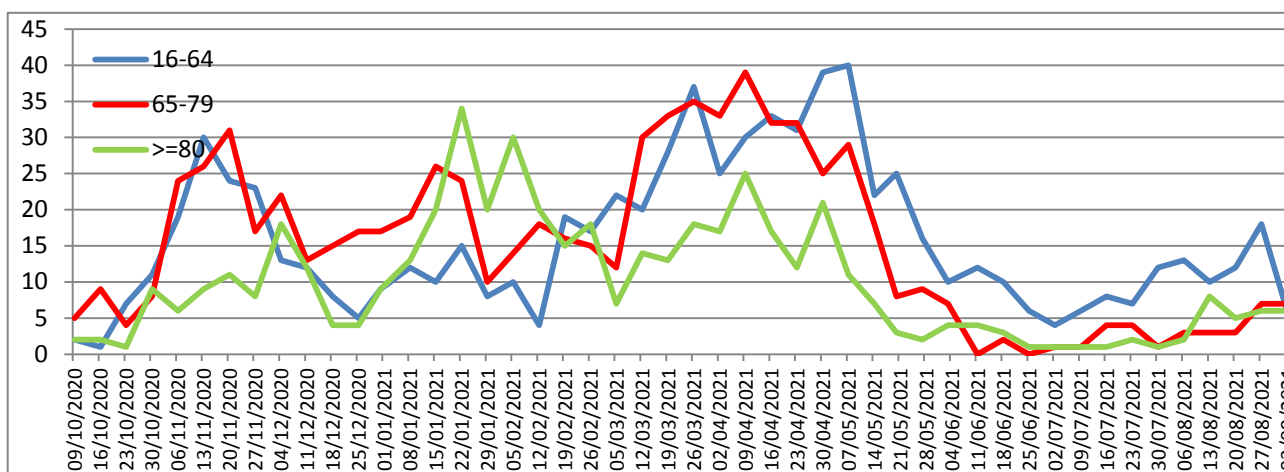


Tabella 8. Distribuzione per fasce di età e sesso dei deceduti per infezione da COVID-19.

Fasce Età	Maschi	Femmine	Totale	%
0-35	4	0	4	1
36-49	9	8	17	2
50-69	74	44	118	17
70-79	114	79	193	28
80-89	111	122	233	34
>=90	41	75	116	17
Totali	353	328	681	100

Figura 10. Trend settimanale dei deceduti per le fasce di età.

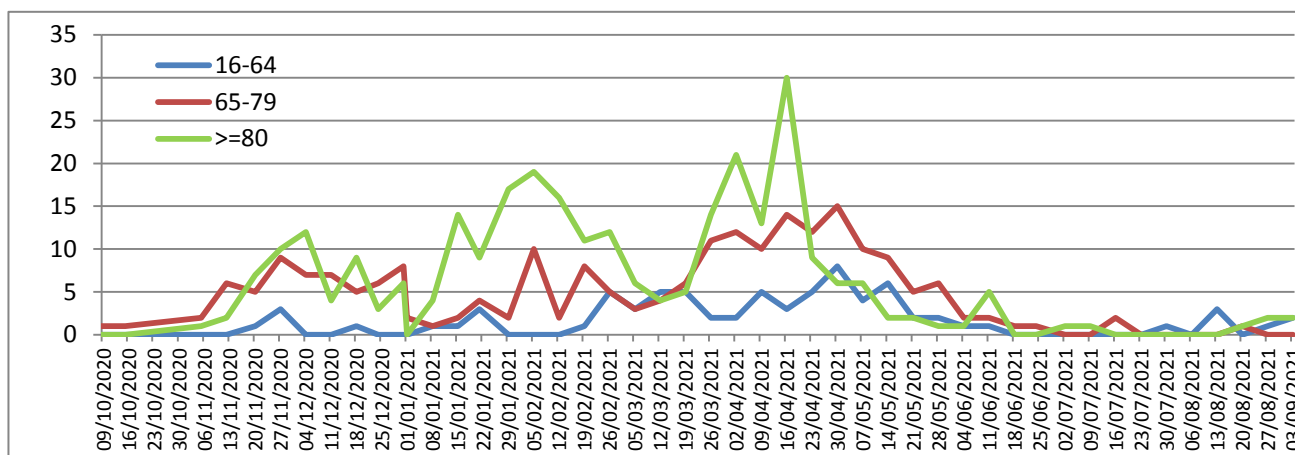


Figura 11. Distribuzione per fasce di età dei deceduti da infezione da COVID-19.

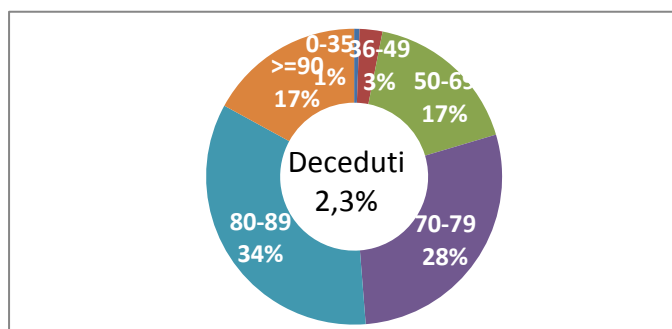


Figura 12. Distribuzione per fasce di età dei guariti da infezione da COVID-19.

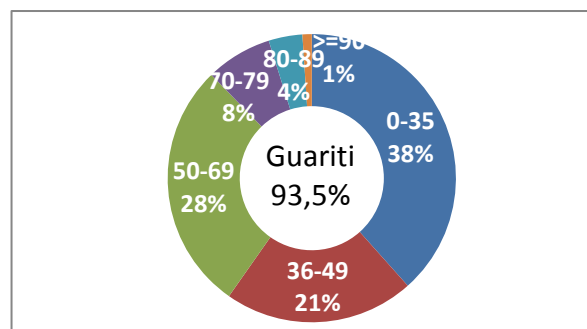


Tabella 9. Distribuzione per fasce di età e sesso dei guariti da infezione da COVID-19. dati cumulativi dal 29/02/2020 ad oggi.

Fasce Età	Maschi	Femmine	Totale	%
0-35	5.590	5.205	10.795	38
36-49	2805	3192	5.997	21
50-69	3.793	4.075	7.868	28
70-79	981	1110	2.091	7
80-89	403	661	1.064	4
>=90	67	226	293	1
Totali	13.639	14.469	28.108	100

Tabella 10. Distribuzione dei casi diagnosticati per luogo di esposizione dal 29/02/2020 (dato disponibile per 14.173 casi su 30.063).

Luogo di esposizione	N. Casi	%
Ambito Familiare	11.327	79,9
RSA/Casa di riposo/Comunità disabili	236	1,7
Ospedale Ambulatorio	485	3,4
Centro accoglienza rifugiati	308	2,2
Lavoro	960	6,8
Nave/Crociera	64	0,5
Altro	793	5,6
Totale	14.173	100

Figura 13. Distribuzione dei casi diagnosticati per luogo di esposizione dal 29/02/2020 (dato disponibile per 14.173 casi su 30.063).

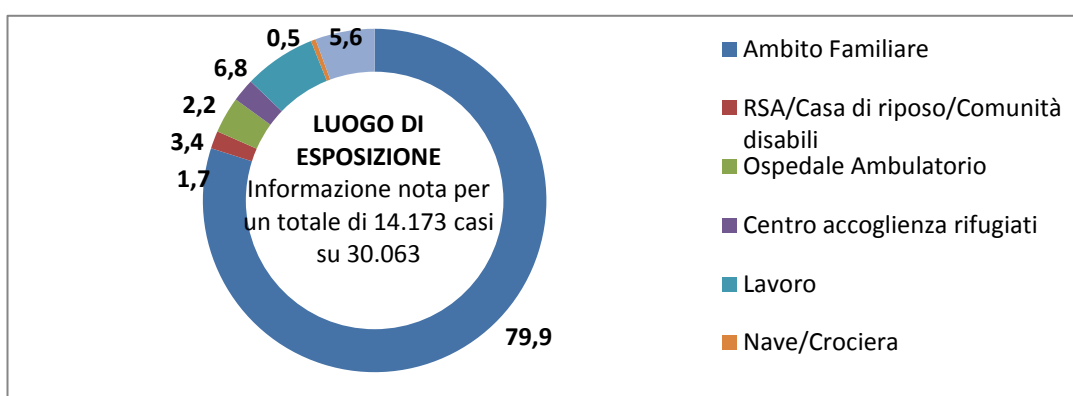


Tabella 11. Distribuzione dei casi diagnosticati per stato clinico iniziale dal 29/02/2020 (dato disponibile per 29.914 casi su 30.063).

Stato clinico	N. Casi	%
Asintomatico	20.515	68,6
Pauci-sintomatico	8.089	27,0
Lieve	713	2,4
Severo	389	1,3
Critico	208	0,7
Totale	29.914	100

Figura 14. Distribuzione dei casi diagnosticati per stato clinico iniziale dal 29/02/2020 (dato disponibile per 29.914 casi su 30.063).

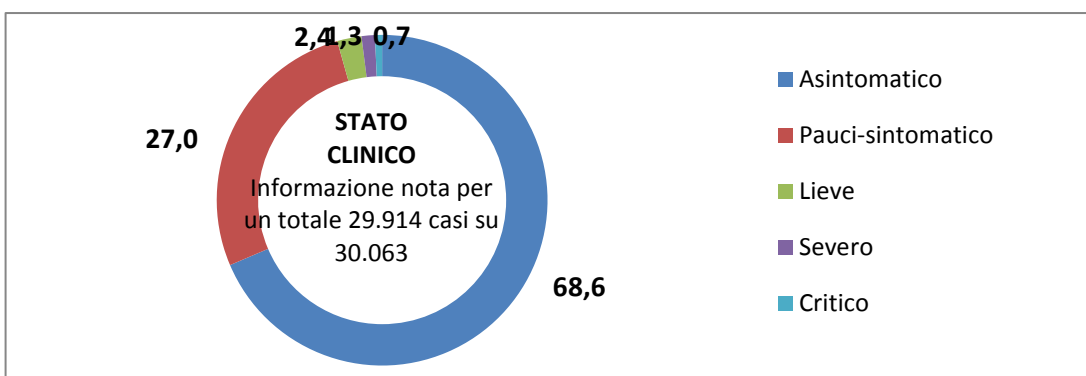


Tabella 12. Campagna vaccinale anti Covid 19 - Somministrazioni totali.

Fasce Età	Monodose	1^ Dose	2^ Dose	Totale
12-19	9	39.018	19.416	58.443
20-29	280	56.538	41.524	98.342
30-39	684	57.788	47.318	105.790
40-49	1.699	83.900	74.487	160.086
50-59	9.700	90.922	83.562	184.184
60-69	5.300	84.982	80.797	171.079
70-79	3.537	76.349	73.810	153.696
80-89	31	48.371	47.012	95.414
>= 90	1	11.322	10.829	22.152
Totale	21.241	549.190	478.755	1.049.186

Figura 15. Campagna vaccinale anti Covid 19 - Somministrazioni totali.

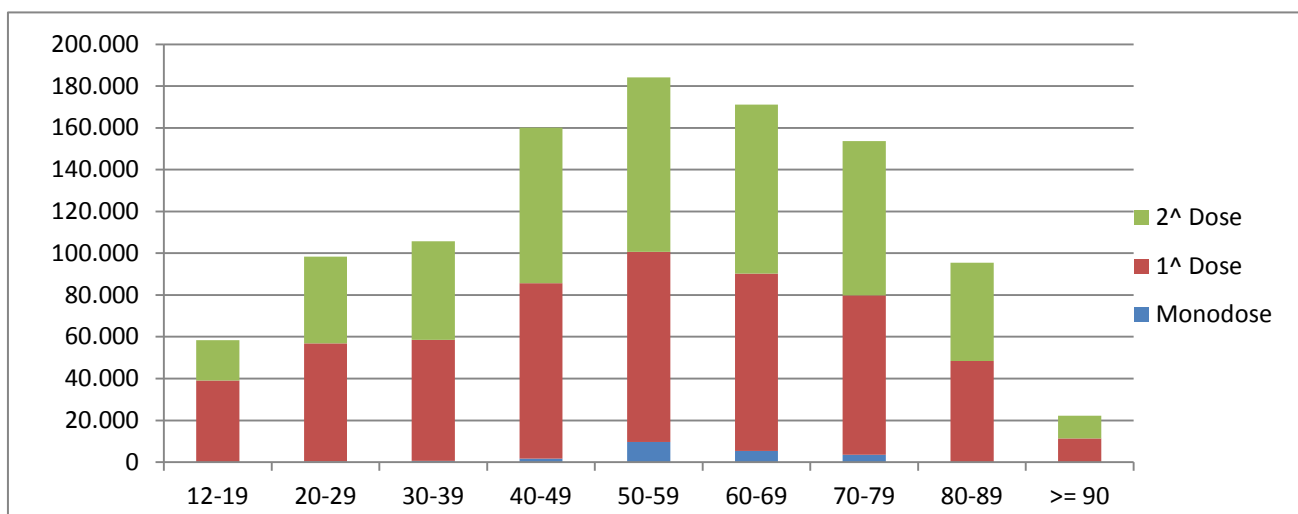
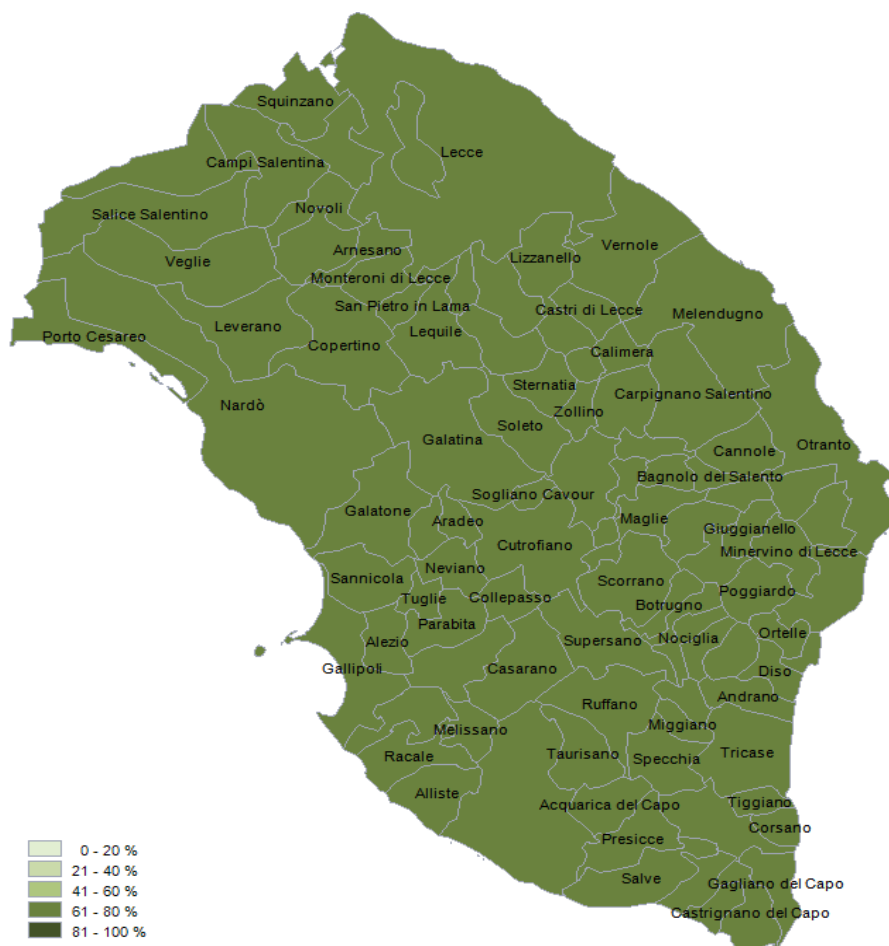


Tabella 13. Campagna vaccinale anti Covid 19 - Vaccinati monodose e 1^ dose per 100 abitanti.

Fasce Età	1^ Dose e Monodose	Monodose e 1^ dose/100 Ab.
12-19	39.027	66
20-29	56.818	70
30-39	58.472	67
40-49	85.599	71
50-59	100.622	79
60-69	90.282	86
70-79	79.886	90
80-89	48.402	89
>= 90	11.323	74
Totale	570.431	77

Figura 17. Distribuzione geografica dei cittadini vaccinati monodose e 1^a dose.



I dati riportati sono quelli in possesso di questo ufficio nel giorno e alle ore indicati nella copertina del report. Si consideri che i dati si riferiscono alla residenza anagrafica dei cittadini ma potrebbero non coincidere con il reale domicilio. Sono considerati temporaneamente presenti i cittadini momentaneamente domiciliati in provincia di Lecce.

Si consideri inoltre che trattasi di dati molto dinamici che variano costantemente, per cui l'attribuzione ai comuni di alcune unità potrebbe risentire di queste problematiche e pertanto potrebbero risultare discordanti al momento della rilevazione con quelli forniti da altri enti o uffici.

Si consideri infine che solo per la RSA la fontanella di Soleto è stato considerato come domicilio degli utenti e degli operatori la sede della RSA.

Dall'8 gennaio 2021 il report include i dati, per comune di residenza, dei vaccinati nella campagna di vaccinazione anti COVID avviata il 27 dicembre 2020.

Hanno contribuito alla realizzazione del report

Il gruppo di lavoro U.O.C. Statistica ed Epidemiologia ASL Lecce: Sig.ra Valeria Gerardi, Sig.ra Ornella Guida, Sig. Donato Rollo.